

HET BOSJE VAN GOES



Moderne tijd

Groep 6 - 8

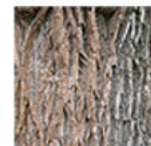
Vlakbij kindcentrum Haarzicht in de wijk Haarzicht ligt het bosje van Goes. Dit bosje is ontstaan in de 19e eeuw. Op de plek van het bosje heeft men destijds te veel klei afgegraven voor de dakpan- en steenbakkerijen. Het stuk grond was daardoor niet meer te gebruiken als landbouwgrond. Er zijn toen bomen geplant. Ook zijn er regelmatig bomen gekapt om het hout van de bomen te gebruiken, maar in de loop van jaren is er steeds weer voor nieuwe aanplant gezorgd. Het bosje van Goes is nu eigendom van de gemeente Utrecht en wordt onderhouden door de Vereniging Landschapsbeheer.

Bekijk de afbeeldingen van de bomen die in het bosje van Goes staan of gestaan hebben. Zoek informatie over deze boomsoorten op (Internet of bomenboeken). De bomen die er geplant zijn, zijn: de Els, de Es, de Wilg en de Populier.

Ga op expeditie in het Bosje van Goes. Doe dit bij voorkeur in het voorjaar of de zomer, als de bomen hun blad en vruchten dragen. Neem het blad met afbeeldingen van de bomen mee. Staan deze bomen er nog? Vind je ook elzenkatjes of wilgenpropjes in het bosje. Wat valt er nog meer op? Is het bosje goed onderhouden?

Materialen

- Blad 1 Afbeeldingen van de vier soorten bomen uit het bosje van Goes
- Blad 2 Vier bomen voor de leerlingen met ruimte voor gevonden informatie (kopie voor iedere leerling)



Wilg